

**BEIRAMAR**  
**PIE DADE PRINCE**

\*Imagem meramente ilustrativa

VIVA A SOFISTICAÇÃO  
DE MORAR COM O MAR  
DE PIEDADE AOS SEUS PÉS.

 **BEIRAMAR**  
PIEDADE PRINCE

GARANTA SEU HOME  
RESORT À BEIRA-MAR

*\*Imagem meramente ilustrativa*

NATURALMENTE SOFISTICADO



*\*Imagem meramente ilustrativa*

**TRANSFORME O EXTRAORDINÁRIO EM ROTINA**





*Foto real da praia na frente do  
Beiramar Piedade Prince*

*\*Imagem meramente ilustrativa*



Av Bernardo Vieira de Melo, 3957

## O EMPREENDIMENTO

### PAVIMENTOS

Térreo + 33  
3 apartamentos  
por andar

416 vagas de  
Estacionamento

TERRENO 6.664,70m<sup>2</sup>

### TORRE A

Terminação 01: 117,84m<sup>2</sup>  
Terminação 02: 116,25m<sup>2</sup>  
Terminação 03: 116,24m<sup>2</sup>  
03 suites\*

### TORRE B

Terminação 01: 97,63m<sup>2</sup>  
Terminação 02 e 03: 98,74m<sup>2</sup>  
03 qts | 01 suite



*\*Imagem meramente ilustrativa*

# ARQUITETOS



*Paisagismo autoral*  
*Canópia Arquitetura*



*Projeto de Arquitetura*  
*Verônica Numeriano em parceria com Pontual*  
*Arquitetos*



*Projeto de interiores*  
*Arqmulti*

HOME RESORT  
CRIADO PARA  
VOCÊ APROVEITAR  
O TEMPO NO  
RITMO CERTO.



Face ID



Acesso de veículos  
com tag



Box delivery



Infraestrutura  
de vagas para  
carros elétricos  
(vagas eletrificáveis)



Wi-Fi nas  
áreas comuns



Fechadura  
eletrônica



BEACH CLUB

*\*Imagem meramente ilustrativa*



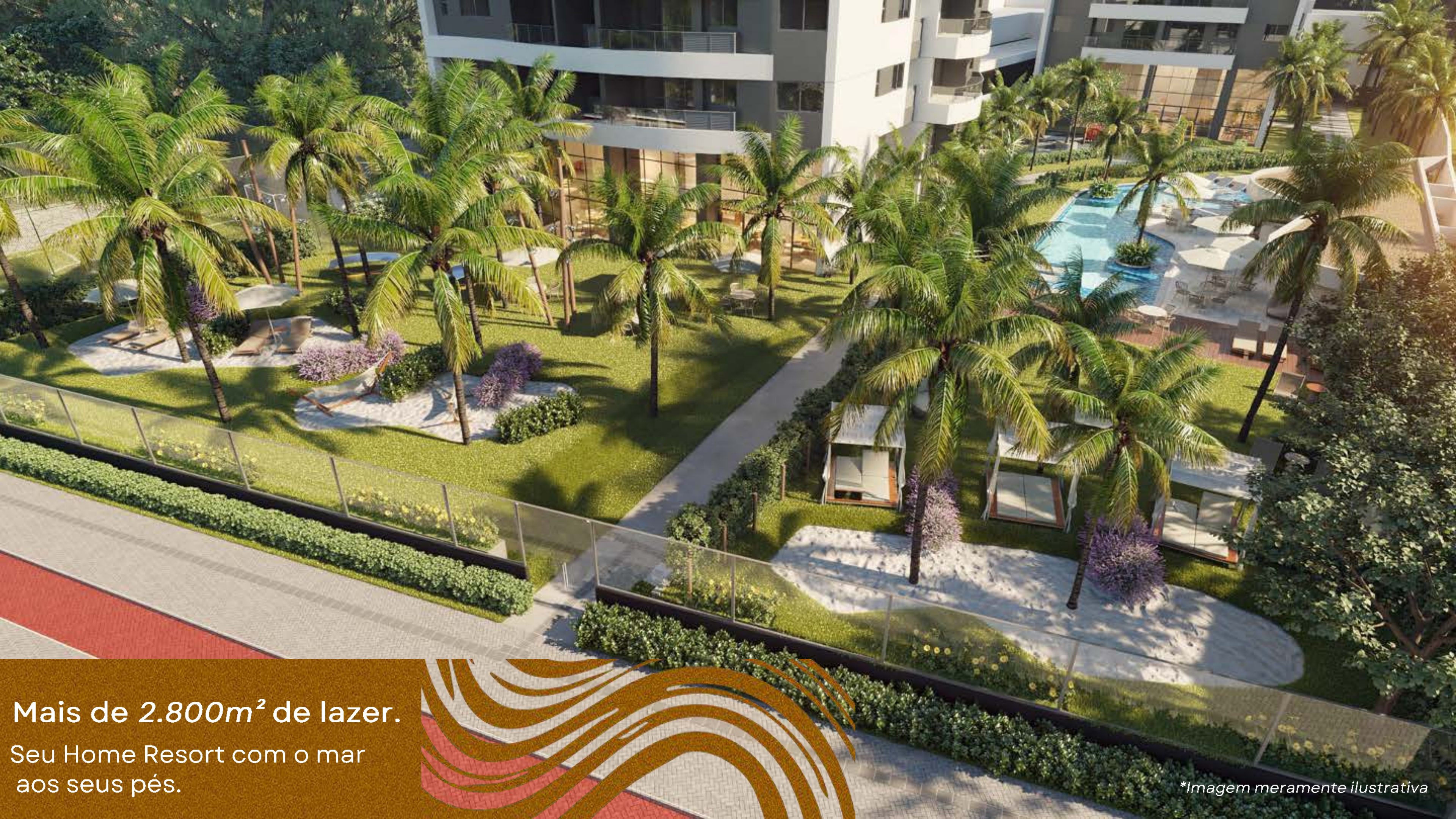
BEACH CLUB

*\*Imagem meramente ilustrativa*



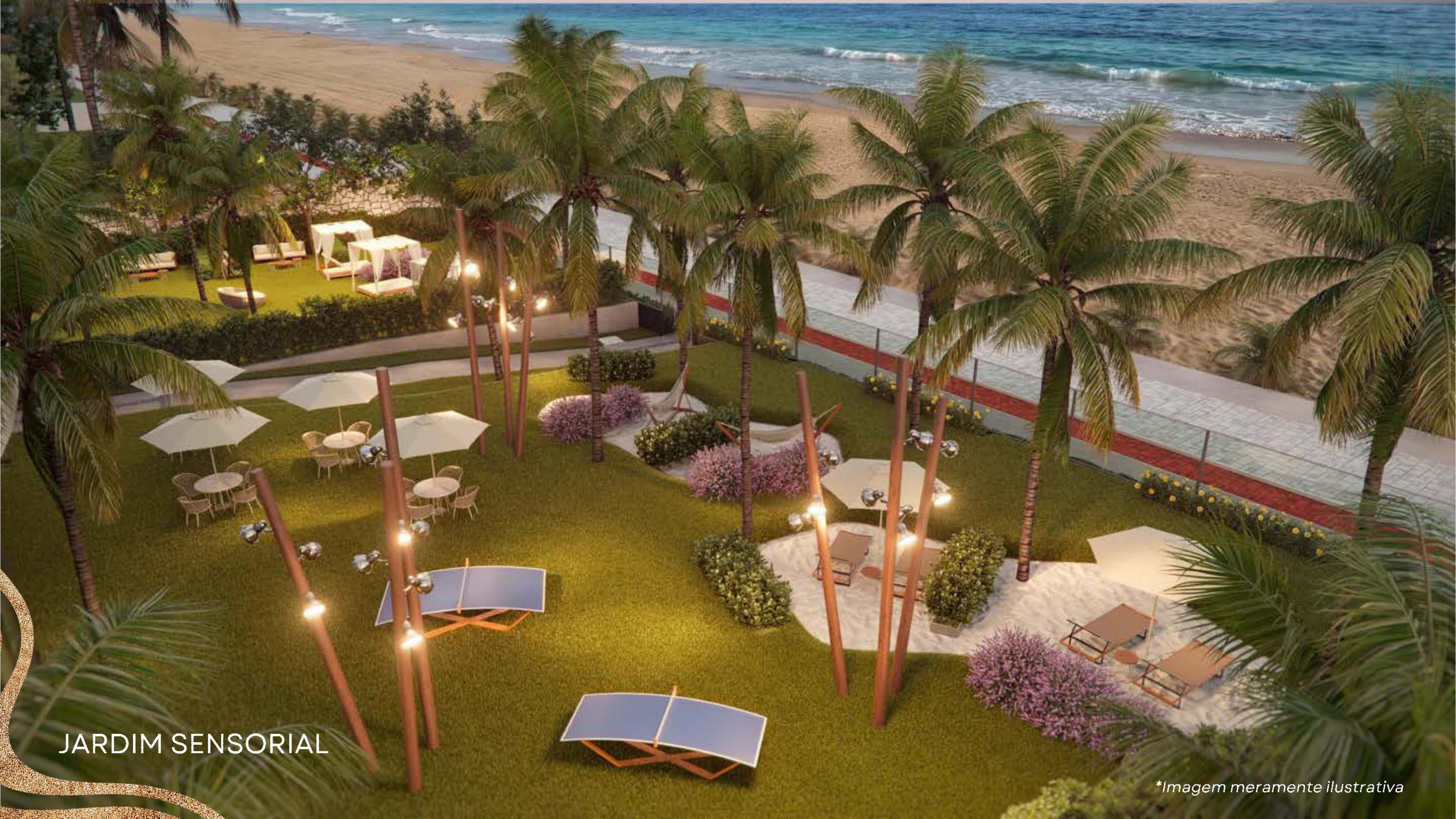
BEACH CLUB

*\*Imagem meramente ilustrativa*



Mais de  $2.800m^2$  de lazer.  
Seu Home Resort com o mar  
aos seus pés.

*\*Imagem meramente ilustrativa*



JARDIM SENSORIAL

*\*Imagem meramente ilustrativa*



JARDIM SENSORIAL

*\*Imagem meramente ilustrativa*



JARDIM INTEGRÁVEL COM SALÃO DE FESTAS

*\*Imagem meramente ilustrativa*



# BEACH TENNIS I CAMPINHO

*\*Imagem meramente ilustrativa*

PET PLACE |  
PET WASH | GAZEBO



*\*Imagem meramente ilustrativa*



CIRCUITO KIDS

*\*Imagem meramente ilustrativa*

BRINQUEDOTECA  
MONTESSORIANA



*\*Imagem meramente ilustrativa*

BRINQUEDOTECA  
MONTESSORIANA



*\*Imagem meramente ilustrativa*



## SALÃO DE FESTAS

*\*Imagem meramente ilustrativa*

*\*Imagem meramente ilustrativa*

## LOUNGE BEACH TENNIS





ESPAÇO CONFRARIA

*\*Imagem meramente ilustrativa*



ESPAÇO  
CONFRARIA

*\*Imagem meramente ilustrativa*



## MINIMARKET COWORKING

*\*Imagem meramente ilustrativa*



SALA DE JOGOS COM BAR

*\*Imagem meramente ilustrativa*



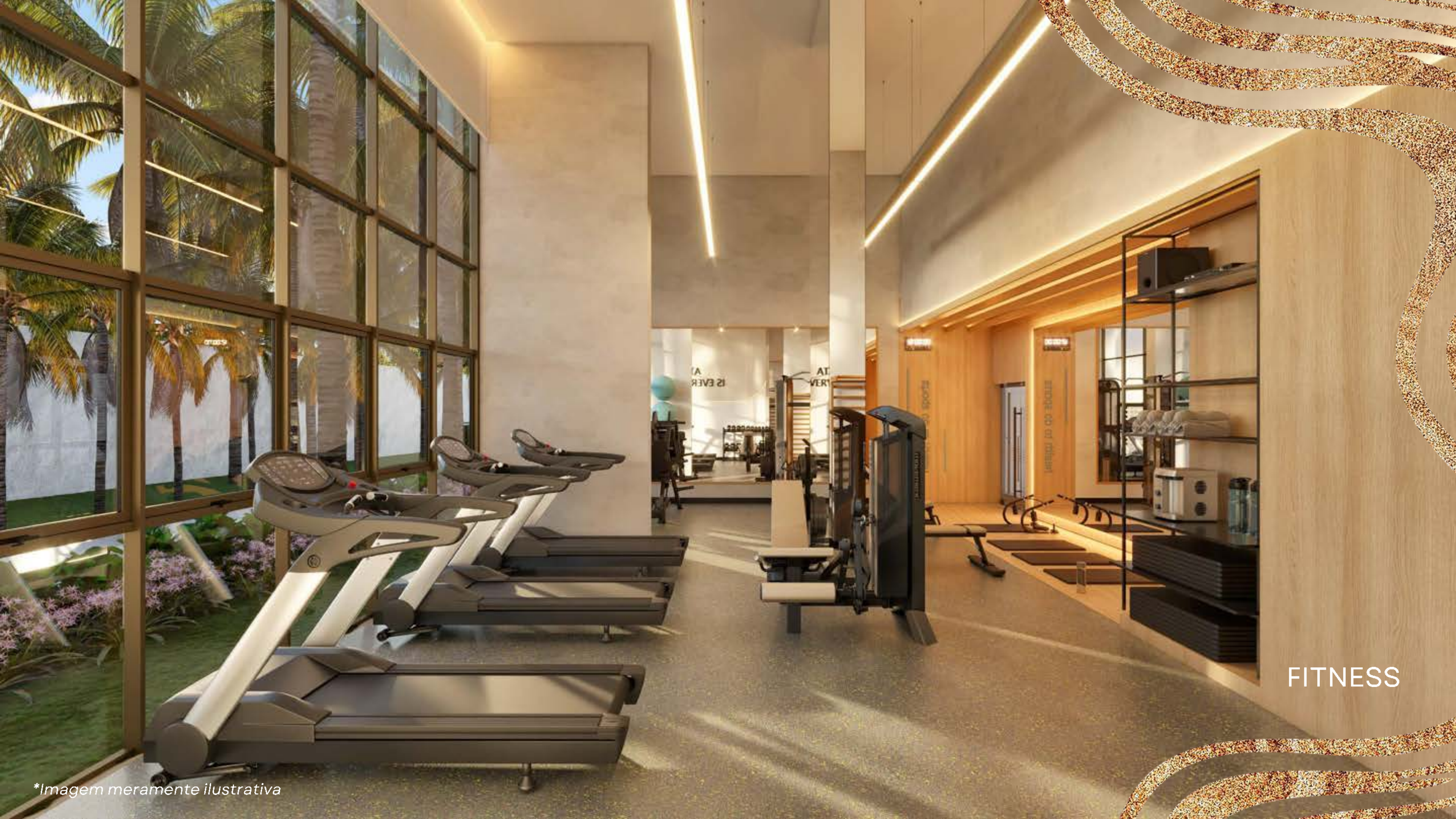
SALA DE JOGOS COM BAR

*\*Imagem meramente ilustrativa*

*\*Imagem meramente ilustrativa*

FITNESS





FITNESS

*\*Imagem meramente ilustrativa*

FITNESS



\*Imagem meramente ilustrativa



BOX DELIVERY | FACE ID  
| VAGA PARA CARGA E DESCARGA

*\*Imagem meramente ilustrativa*



HALL SOCIAL  
HORIZONTE



*\*Imagem meramente ilustrativa*



## HALL SOCIAL HORIZONTE



*\*Imagem meramente ilustrativa*



HALL SOCIAL INFINITO

*\*Imagem meramente ilustrativa*

# IMPLANTAÇÃO

AVENIDA BERNARDO VIEIRA DE MELO



\*Imagem meramente ilustrativa



SALÃO DE JOGOS COM BAR

FITNESS

CIRCUITO KIDS INTEGRADO COM BRIQUEDOTECA

BEACHCLUB

ESPAÇO CONFRARIA

JARDIM SENSORIAL

MINIMARKET/COWORKING

SALÃO DE FESTAS LOUNGE TÊNIS

PET PLACE/PET WASH GAZEBO

BEACH TÊNIS CAMPINHO

BICICLETÁRIO

AVENIDA BERNARDO VIEIRA DE MELO

\*Imagem meramente ilustrativa

# TERMINAÇÕES



\*Imagem meramente ilustrativa



*\*Imagem meramente ilustrativa de apartamento personalizado*



*\*Imagem meramente ilustrativa de apartamento personalizado*



*\*Imagem meramente ilustrativa de apartamento personalizado*



*\*Imagem meramente ilustrativa de apartamento personalizado*



*\*Imagem meramente ilustrativa de apartamento personalizado*

3 SUÍTES\*

\*Imagem meramente ilustrativa

3

2

1



3 QUARTOS | 1 SUÍTE

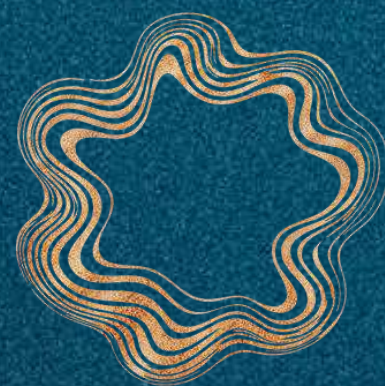
\*Imagem meramente ilustrativa

3



2

1



**BEIRAMAR**  
PIEDADE PRINCE



*\*Imagem meramente ilustrativa*

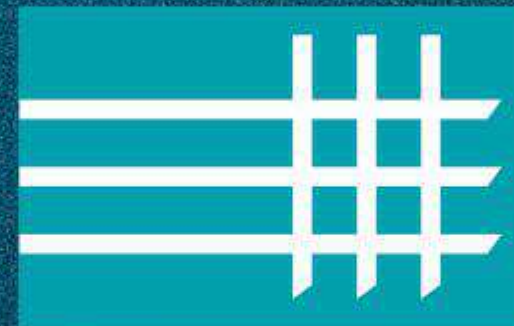


# BEIRAMAR PIEDADE PRINCE

INFORMAÇÕES E VENDAS



81-9 81720054



Pernambuco  
Construtora

M.I. registrado no 1º Serviço Registral de Jaboatão dos Guararapes, sob R-7 Matrícula nº 89378, em 01/04/2026. Todas as imagens, perspectivas e plantas possuem caráter meramente ilustrativo e podem sofrer alterações. Consulte o memorial descritivo para informações sobre os acabamentos e mobiliários que serão entregues pela construtora. Não estando no referido memorial descritivo, serão de responsabilidade do condomínio após a entrega. Imagens meramente ilustrativas de apartamentos reformados, consulte o nosso serviço de reforma Beiramar Piedade Prince Personaliza. Infraestrutura de tubulação seca para vagas de carros elétricos (vagas eletrificáveis). Apartamentos da Torre A com 2 suítes + uma suíte reversível.